

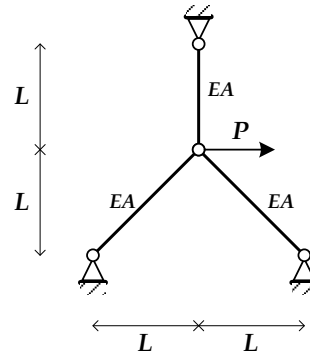
Travaux Dirigés de Mécanique des Structures

Série 2

Exercice 1.

Considérons la structure de la figure ci-contre. Toutes les barres ont une section A et un module d'élasticité E .

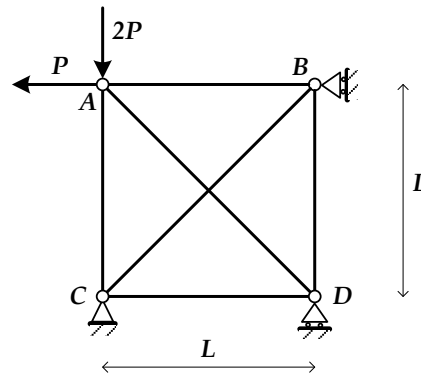
Calculer les efforts dans les barres en utilisant la méthode des forces.



Exercice 2.

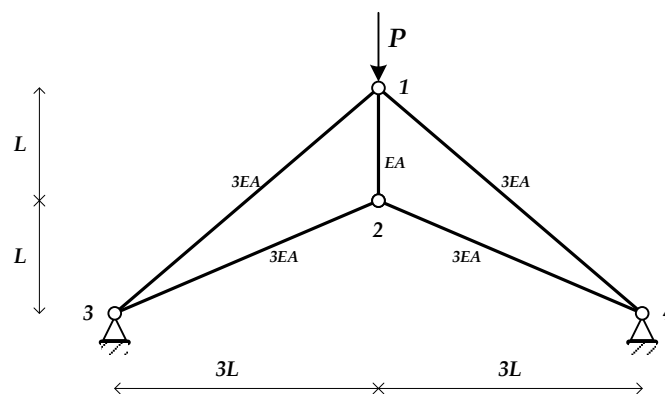
Considérons la structure de la figure 1. Toutes les barres ont une section A et un module d'élasticité E .

Calculer les efforts dans les barres en utilisant la méthode des forces.



Exercice 3.

Considérons la structure de la figure ci-après.



Calculer les efforts dans les barres en utilisant la méthode des forces.